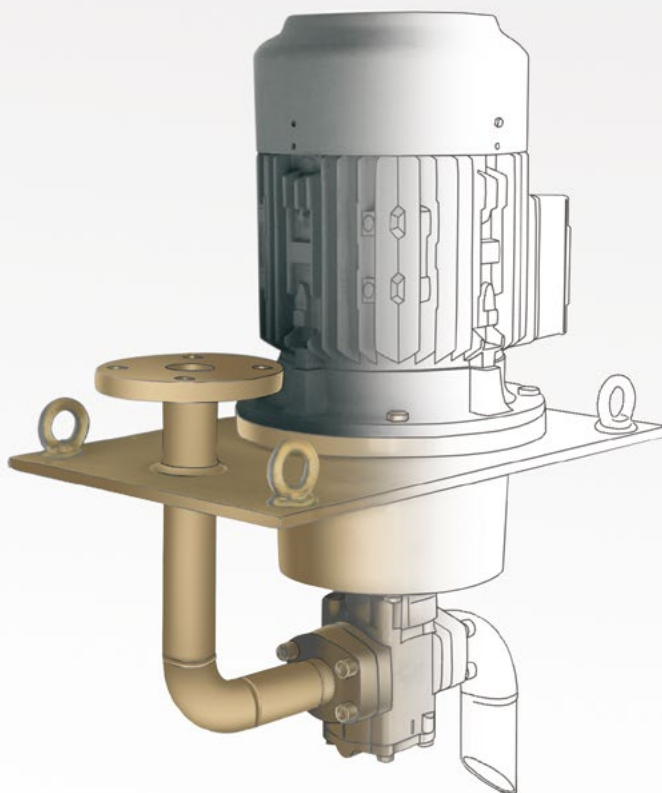


# MONTAGEPLATTENAGGREGATE

## MOUNTING PLATE UNITS



Die technischen Angaben in diesem Katalog dienen der allgemeinen Information. Bei Montage, Betrieb und Wartung sind die Betriebsanleitungen und die auf den Produkten angegebenen Hinweise unbedingt zu beachten. Änderungen der technischen Daten, Auswahl- und Bestelldaten, beim Zubehör und der Lieferbarkeit sind vorbehalten. Alle Abmessungen in diesem Katalog gelten in Millimeter.

RICKMEIER Montageplattenaggregate werden standardmäßig mit Drehstrom-Asynchronmotoren gemäß DIN EN 50347 ausgerüstet. Auf Anfrage sind auch Einphasen-Wechselstrommotoren sowie Gleichstrommotoren verschiedenster Spannungsebenen erhältlich.

Die Abmessungen der Standard Montageplattenaggregate für unterschiedliche Motorenbaugrößen finden Sie auf der folgenden Seite. Spezielle Hersteller und Spezifikationen sind auf Anfrage erhältlich.

The technical details in this catalog have been provided for general information. For any assembly, operation or servicing do respect the operating manuals and the instructions provided on the products. Technical data, product range and order data, accessories and availability are subject to alteration. All dimensions in this catalog are in millimetres.

RICKMEIER mounting plate units as a standard are equipped with three-phase asynchronous motors under DIN EN 50347. The single-phase a.c. motors and d.c. motors are available at different voltages on request.

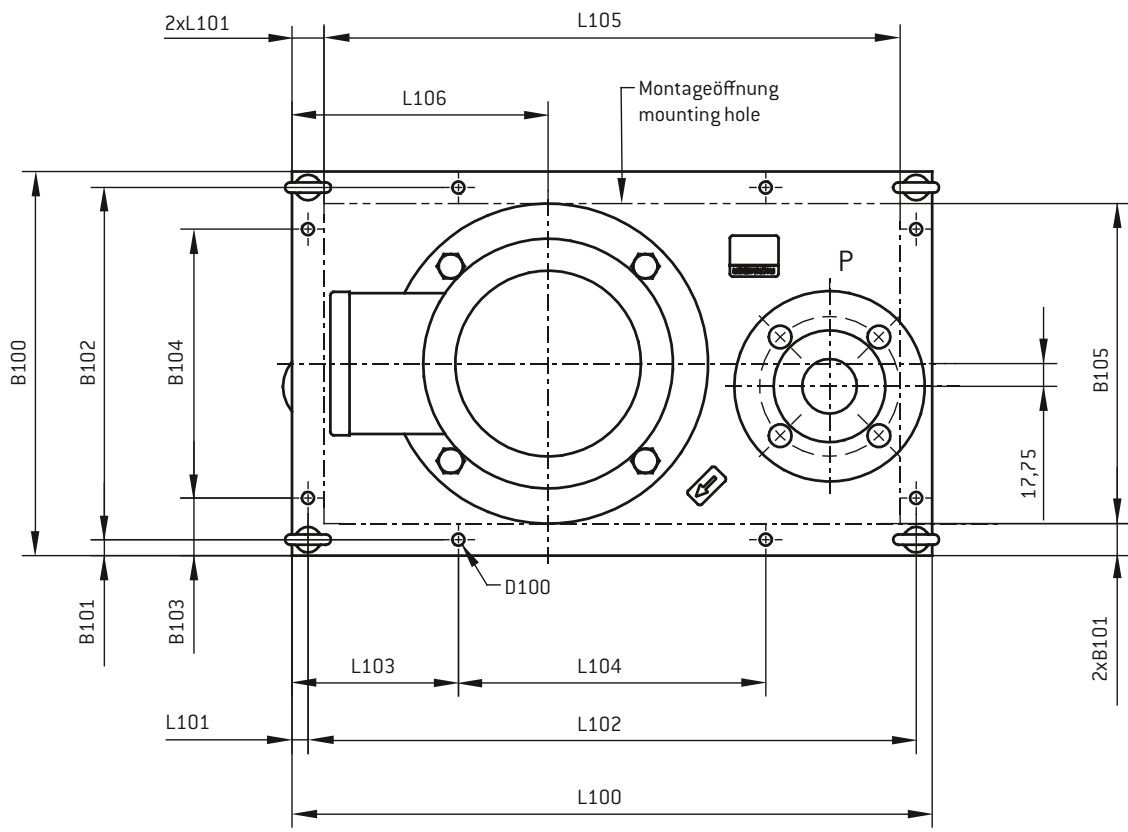
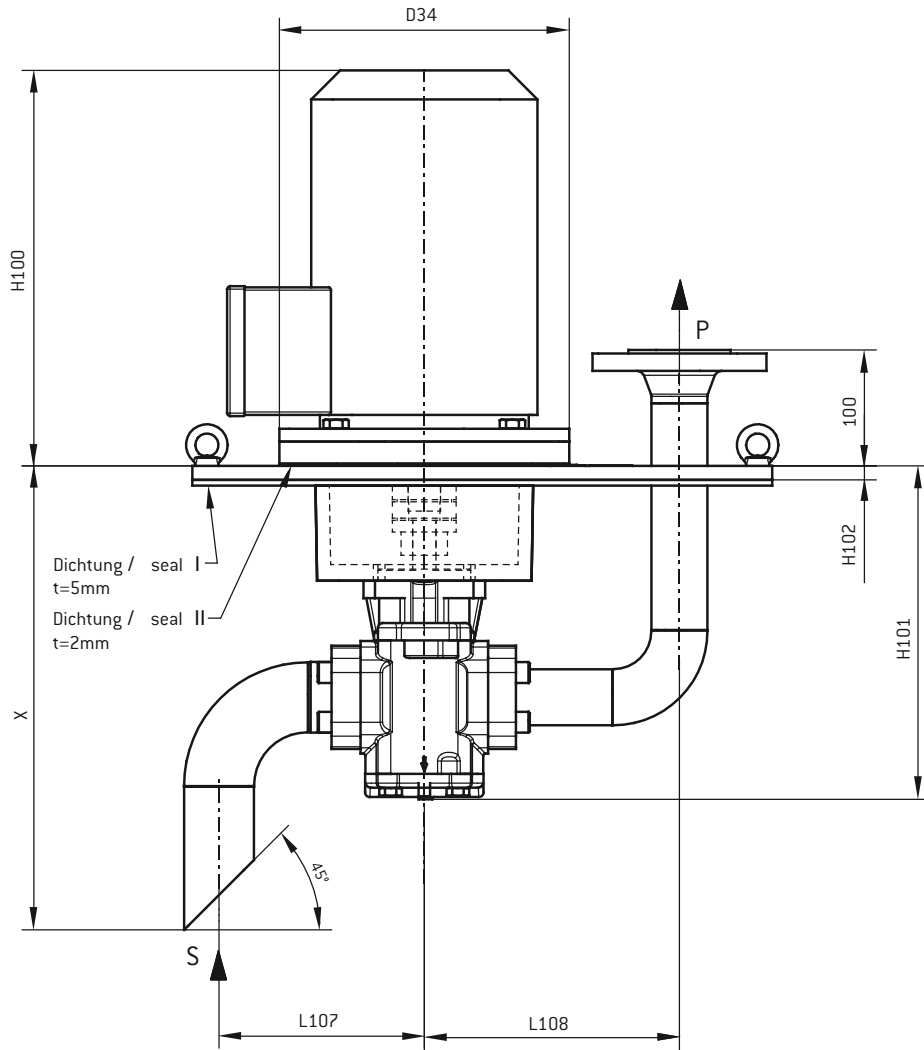
The dimensions of the standard mounting plate assemblies for different engine sizes can be found on the following page. Special manufacturers and specifications are available on request.



**RICKMEIER.**  
PUMPENTECHNOLOGIE

RICKMEIER GmbH  
Langenholthäuser Str. 20-22 · D-58802 Balve  
Fon: +49 2375 927-0 · Fax: +49 2375 927-26  
E-Mail: kontakt@rickmeier.de  
[www.rickmeier.de](http://www.rickmeier.de)

**Montageplattenaggregat R35**  
*Mounting plate unit R35*



**Montageplattenaggregat R35**  
*Mounting plate unit R35*

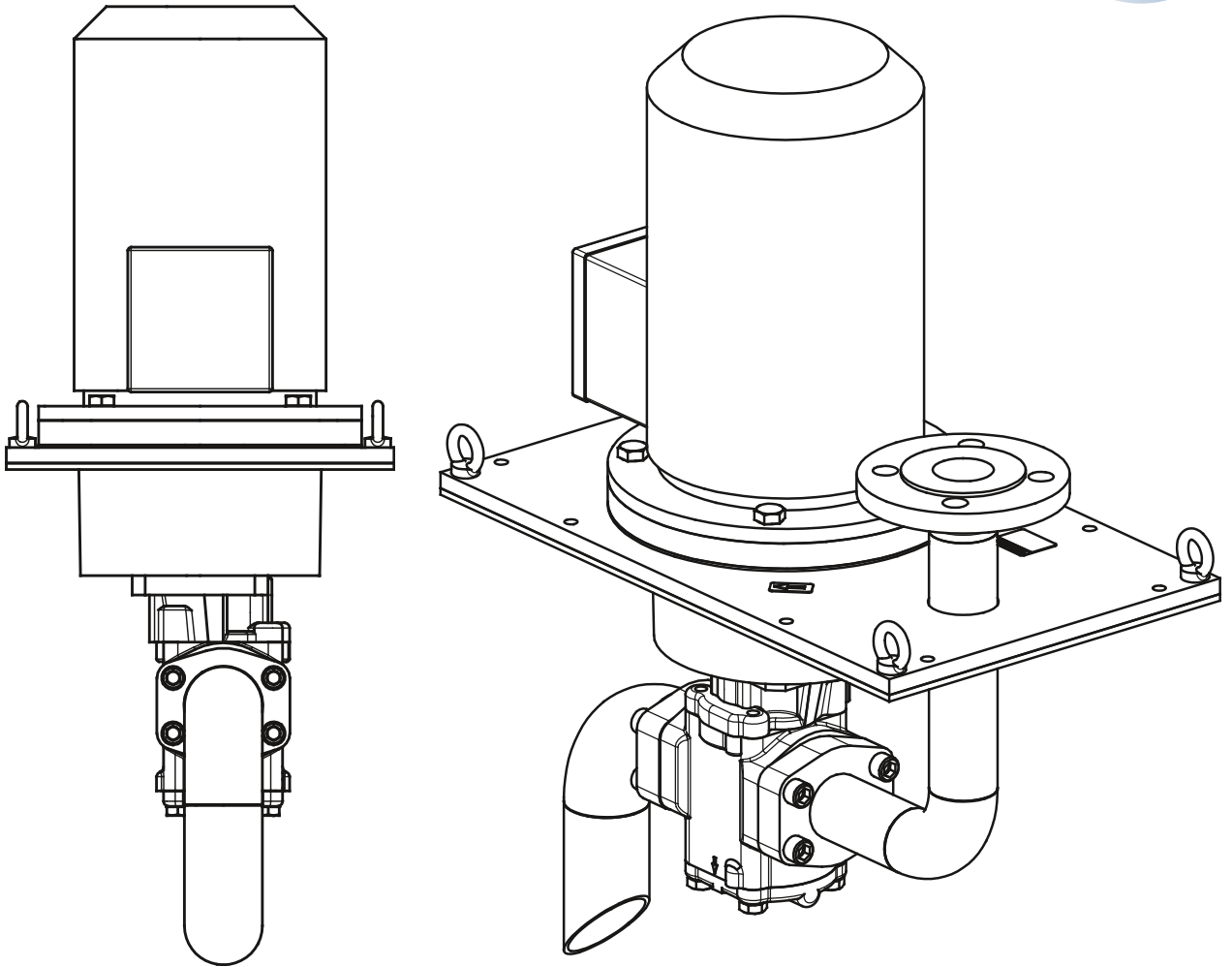


Tabelle: Maße R35 *table: R35 dimensions*

Normmotor standard motor	Saugleitung suction line	Druckanschluß press. connection																			X min	
			B100	B101	B102	B103	B104	B105	D34	D100	H100 <sup>3)</sup>	H101	H102	L100	L101	L102	L103	L104	L105	L106		L107
80M <sup>4)</sup>	ø 48,3 x 2,6	DN32	250		225		160	200	200		252	239	10	480	455	120	430	190	158	195	320	
90S/90L											315	263										
100L					300		275	45	210	250	250	356,5	257	12	500	475	130	450	200	220	340	
112M				12,5																		350
80M <sup>4)</sup>	ø 60,3 x 2,9	DN40	250		225	45	160	200	200	9.5	252	269	10	480	455	120	430	190	178	195	360	
90S/90L																					315	293
100L					300		275		210	250	250	356,5	287	12	500	475	130	450	200	220	380	
112M												350										
132S			360	15	330	55	250	300	300	14	407	320		535	15	505	140	255	475	210	245	410

1) Rohr DIN 2448  
 tube DIN 2448

2) Flansch EN 1092-1/11B/.../ PN 16  
 flange EN 1092-1/11B/.../ PN 16

3) abhängig vom Motorfabrikat  
 depending on motor brand

4) Werte gelten für IE1  
 dimensions are valid for IE1